

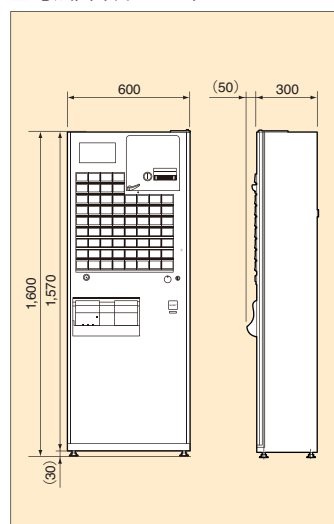
# 券売機 VT-B20



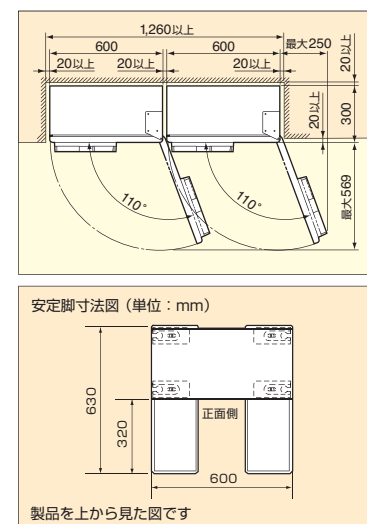
## ■概略仕様

型式	VT-B20	
口座数	最大64口座フリーレイアウト	
使用通貨	紙幣	二千円、千円
	硬貨	500円、100円、50円、10円
価格設定	10～10,000円	
紙幣収納枚数	二千円、千円混合×約600枚 *官封券	
つり銭容量	500円×約350枚 100円×約1,000枚 50円×約600枚 10円×約1,000枚 *リサイクル可能	
券仕様	30～90mm(6mmピッチ)×57.5mm	
券容量	約10,000枚×2ロール(30mmの場合)	
集計機能	日計、累計、グループ別、時間帯別、時間帯別メニューグループ別、入出金情報 他	
使用電源	AC100V±10V(50/60Hz)	
消費電力	待機時 28W 定格(最大) 83/84W(50/60Hz)	
使用環境	屋内、温度0℃～35℃、湿度20%～90%RH(結露なきこと)	
外形寸法	600(W)×300(D)×1,600(H)mm(突起部を除く)	
質量	98kg(標準口座ボタン64個搭載時)	

## ■寸法図(単位:mm)



## ■設置寸法図(単位:mm)



注)電源ON/OFFや集計などの管理操作には本体開閉鍵が必要になります。

- |   |   |
|---|---|
| <p>安心してご使用いただくために</p> <ul style="list-style-type: none"> <li>●設置に際しては、道路法や道路交通法、消防法、食品衛生法、電気事業法などを遵守してください。</li> <li>●JIS規格や業界自主基準に準拠した設置工事が必要ですので事前にお問い合わせください。</li> </ul> | <ul style="list-style-type: none"> <li>●単相100V±10V、電気容量15A以上の電源で必ず専用コンセントをご使用ください。</li> <li>●設置時には、アースを必ず接続してください。</li> <li>●定期的に点検いただき安全にご使用ください。</li> </ul> |
|---|---|

## ■オプション

- 看板: 食券、利用券、入場券、証紙 \*選択可能
- 標準口座ボタン ●ダミーボタン ●メニューボタン
- 大型口座ボタン ●大型ダミーボタン ●中型口座ボタン
- 3連ミニボタン ●ミニボタン用ハーネス ●安定脚
- 売切装置 ●キッチンディスプレイ ●キッチンプリンター
- 金庫鍵 ●横ミシン目ユニット ●取付板部 ●呼出ボタン部

◎看板は<食券><利用券><入場券><証紙>の4種類



## ■売切装置

厨房などからメニュー別にボタンの「売り切れ」設定が行えます。具材が切れた時に、すぐに設定を行えるので、お客様にご迷惑をおかけしません。

## ■キッチンプリンター、キッチンディスプレイ

厨房などから券売機の発券情報を確認できます。お客様が購入されたメニューを厨房で即座に確認、スピーディーな調理を可能にします。

## ■金庫鍵

紙幣部・硬貨部に鍵を取り付け、セキュリティを向上させます。

# 最大64口座

## 運用ニーズに合わせたフリーレイアウトが可能

<スタンダードタイプ>



Ver.2

Ticket Vender STANDARD DESIGN VT-B20

# 券職人

G-Vender

## 製造・販売 グローリー株式会社

本社 〒670-8567 兵庫県姫路市下手野1-3-1 TEL(079)297-3131(代表)  
 リテール営業統括部 ソーシャルソリューション/販売支援部  
 〒101-8977 東京都千代田区外神田4-14-1 秋葉原UDX TEL(03)5207-3061

## 販売 北海道グローリー株式会社

本社 〒060-0013 北海道札幌市中央区北13条西17-1-45 TEL(011)707-4111(代表)

## 販売 グローリーサービス株式会社

本社 〒530-0047 大阪府大阪市北区西天満4-8-17 宇治電ビル TEL(06)6363-4784(代表)

このカタログの記載内容は、2022年4月現在のものです。

DG 1539 BYM 0422 SA

**GLORY** Confidence Enabled  
 人と社会の「新たな信頼」の創造へ

※ **GLORY** はグローリー株式会社の登録商標です。

※写真はオプション装着時のものです。(標準口座ボタン、メニューボタン、大型口座ボタン、中型口座ボタン、3連ミニボタン、看板などはご購入時に選択していただきます。)



# 導入メリットを最大限に引き出すスタンダード券売機。

Ticket Vender STANDARD DESIGN VT-B20



オリジナルのボタンレイアウトや、大型・中型口座ボタン・3連ミニボタンでおすすめメニューをアピール。



●大型・中型口座ボタン  
標準ボタン2つまたは4つを使ってメニューを大きく、見やすく表示します。

●3連ミニボタン  
標準ボタンの2/3の大きさでオプションメニューなどにも対応。

## 様々なボタンレイアウトに対応。

3連ミニボタンが新たに加わり、大型口座ボタンと組み合わせ、オリジナルのボタンレイアウトが自在に行えます。おすすめメニューなどの写真を大きく分かりやすく表示したり、メニューとトッピング、サイドメニューを組み合わせ客単価のアップに貢献します。

## チケット切れを防ぐ 便利な2ロール【オートチェンジ】機能

本体にロール紙を2巻まで装着可能。一方のロール紙が切れると、もう一方のロール紙に自動で切り替わるので、ロール紙を最後まで無駄なく使用でき、また交換のタイミングを心配する必要がありません。

## 最短30mm。12種類の発券が可能

30～90mmまで6mmピッチで多彩な券サイズの設定が可能。運用に合わせた発券が行えます。

## ワンタッチ操作で締め上げ業務を大幅に軽減

あらかじめ集計印字や硬貨回収を設定することにより、ワンタッチ操作で、集計処理が自動で行え、締め上げ業務を軽減します。

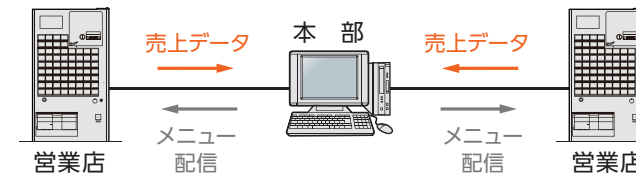
## つり銭切れを防ぐ大型収納庫を採用

つり銭硬貨用の収納庫は、500円が350枚、100円が1,000枚、50円が600枚、10円が1,000枚収納できる大容量タイプ。さらに、投入された硬貨をつり銭として払い出すリサイクル方式も併せて採用。販売時間中のつり銭切れを防ぐとともに、つり銭補給の手間を軽減します。

## 売上データを管理

○FTP機能を標準搭載し、本部にしながら、営業店の売上データの収集やメニューの配信が可能です。

※売上データは券職人シリーズVT-T10/G/Sが混在していても集計が可能です。



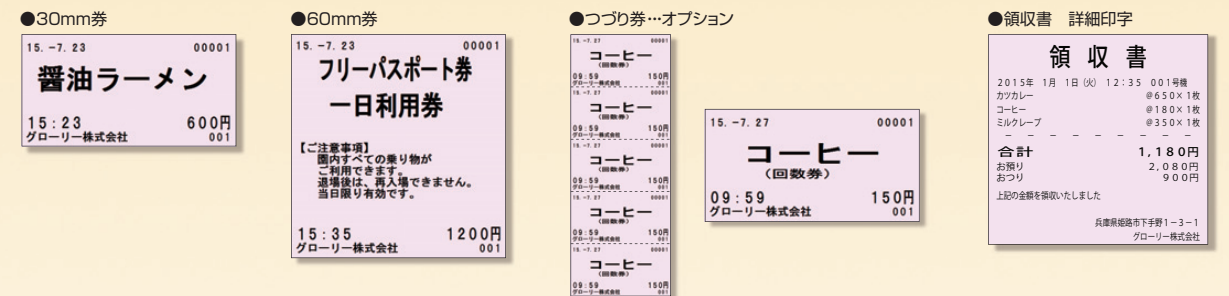
○オフライン運用の場合は、USBメモリーで売上データをパソコンに取り込み、容易に売上管理ができます。

## 明るくくっきりした蛍光表示管を採用

明るくくっきりした蛍光表示管を採用。従来の7セグ表示より見やすくなりました。



## 券見本



## ジャーナル印字例

### ●総計

●印字タイトル  
【日計】【日計クリア】【前回日計】  
【前々日計】【累計】  
【累計クリア】【前回累計】

【日計】	2015年 2月18日 19時22分 011号機
印字日時	2015年 2月19日 9時25分
日計クリア番号	00006
曜日区分	3(月火水)
総売上	152枚 96830円
内消費税	4610円
総販売	155枚 98550円
内消費税	4692円
総戻し	3枚 1720円
内消費税	80円
客数	152件 客単価 637円
取引件数	110件 取引単価 880円
取消件数	9件
セト券	25枚
当たり券	3枚
無効券	0枚
領収書	5枚

日計クリア履歴  
2015年 2月18日 19時22分 00005 447190円  
2015年 2月19日 9時25分 00004 375220円  
2015年 2月17日 19時31分 00004 5784円  
2015年 2月16日 19時24分 00003 4014枚 2620950円

集計期間  
曜日区分

集計期間  
曜日区分

客単価=総売上金額÷客数  
取引単価=総売上金額÷取引件数  
総売上=総販売-総戻し

### ●時間帯別 メニューグループ別集計

時間帯	01: 00:00~01:00
G01	7枚 4060円
G02	2枚 980円
G03	1枚 980円
G04	0枚 0円
時間帯販売	12枚 7430円
客数	12件 客単価 619円
取引件数	10件 取引単価 743円
時間帯	06: 05:00~06:00
G01	1枚 440円
G02	0枚 0円
G03	1枚 720円
G04	0枚 0円
時間帯販売	2枚 1160円
客数	2件 客単価 553円
取引件数	2件 取引単価 553円
総販売	155枚 98550円
総戻し	3枚 1720円
総売上	152枚 96830円

総売上を印刷する。  
集計時間帯01の売上枚数、金額合計を印刷する。  
集計時間帯01に所属するグループを印刷する。

### ●メニュー別集計

●印字タイトル  
【日計】【日計クリア】【前回日計】  
【前々日計】【累計】  
【累計クリア】【前回累計】

【日計】	2015年 2月18日 19時22分 011号機
印字日時	2015年 2月19日 9時25分
日計クリア番号	00006
曜日区分	3(月火水)
総売上	152枚 96830円
内消費税	4610円
総販売	155枚 98550円
内消費税	4692円
総戻し	3枚 1720円
内消費税	80円
客数	152件 客単価 637円
取引件数	110件 取引単価 880円
取消件数	9件
セト券	25枚
当たり券	3枚
無効券	0枚
領収書	5枚

曜日区分  
曜日区分

客単価=総売上金額÷客数  
取引単価=総売上金額÷取引件数  
総売上=総販売-総戻し

売上金額  
売上枚数  
メニュー名称

### ●入出金集計

金額	2千円 入金 12枚 24000円
出金	0枚 0円
残数	12枚 24000円
千円	入金 141枚 141000円
出金	0枚 0円
残数	141枚 141000円
500円	入金 36枚 18000円
出金	12枚 6300円
残数	-90枚 -45000円
100円	入金 72枚 7200円
出金	267枚 26700円
残数	-195枚 -19500円
50円	入金 6枚 300円
出金	45枚 2250円
残数	-39枚 -1950円
10円	入金 40枚 400円
出金	212枚 2120円
残数	-172枚 -1720円
合計	入金 -----枚 190900円
出金	-----枚 94070円
残数	-----枚 96830円